

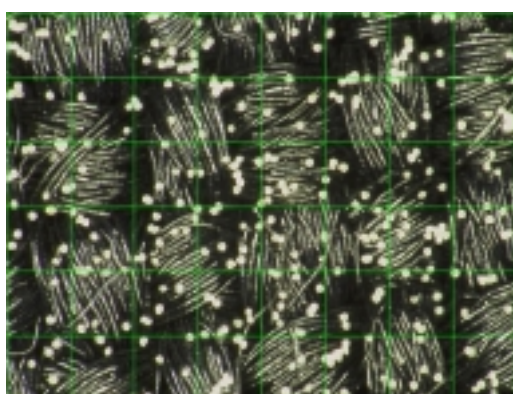
ナノサイズ(10億分の1メートル)の
技術を応用した nano-selection
花粉リリース加工

ソトーのオフポランは、繊維表面にナノレベルの超微細な凹凸を付与して花粉と繊維表面の接触面積を極小化し、花粉が付着しにくく、付着しても軽くはたけば簡単に除去できるという加工です。

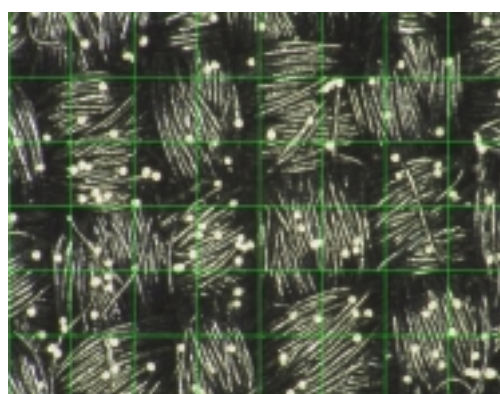
- 衣服に付着したまま、家の中に持ち込む花粉を最少量にとどめます。
- スキンケア効果のあるアミノ酸誘導体により、肌に優しい加工です。
- 花粉以外のホコリなども付きにくくなります。
- アウトウェア、シャツ・ブラウス、寝具、カーテンなど幅広く応用可能です。

オフポランの花粉リリース性試験結果

花粉リリース前



花粉リリース後



花粉が付着したオフポランの生地在所定の振動(軽く手で払う程度)を与え、花粉をリリースしたものの。

写真は Wool100%織物での一例です。